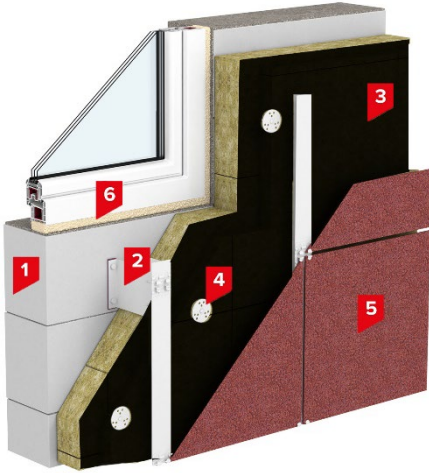


SD ФАСАД ВЕНТ

Система навісного вентиляваного фасаду



Опис системи

Облицювальний матеріал системи **SD ФАСАД ВЕНТ** виконує функцію захисту фасаду від атмосферних опадів. Між облицювальними панелями і плитами утеплювача виконується вентиляований зазор. Завдяки циркуляції повітря у зазорі, теплоізоляційний шар завжди підтримується в сухому стані.

Теплоізоляція може встановлюватися як в один, так і у два шари:

- одношарове застосування THERMOWOOL VENT EXTRA 75 FG;
- двошарове застосування THERMOWOOL VENT N 36 + THERMOWOOL VENT EXTRA 75 FG.

За рахунок рухомої частини несучого кронштейна і особливого кріплення несучого профілю до нього, система нівелює нерівності стін. При монтажі системи відсутні мокрі процеси, тому роботи виконуються незалежно від погодних умов (мінусові температури).

Широкий вибір різних облицювальних матеріалів можливий завдяки використанню: керамогранітних або фіброцементних плит, або алюмінієвих композитних паней.



Сфера застосування

Система **SD ФАСАД ВЕНТ** дозволена для застосування на будівлях усіх ступенів вогнестійкості і класів конструктивної та функціональної пожежної безпеки.



Виконання робіт

Згідно Інструкцій з монтажу SWEETONDALE <https://sweetondale.cz/docs/instruktsii/>



Склад системи

Номер	Найменування шару	Номер техлиста	Од. вим.	Розмір, упаковка	Витрата на м ²
1	Несуча / самонесуча частина стін	-	-	-	-
2	Несуча підсистема	-	-	-	-
3	Плити мінераловатні THERMOWOOL VENT EXTRA 75 FG THERMOWOOL VENT N 36 ТУ У В.2.7-23.9-35492904-006:2024	1.09/1.07	м ³	Плити розміром 1200x600x50-200 мм, 1200x600x50 – 100,130 - 200мм, з кроком 10 мм	1,03
4	Тарілчастий фасадний дюбель	-	-	-	-
5	Композит / керамограніт / фіброцемент	-	-	-	-
6	Піна монтажна	-	-	-	-

